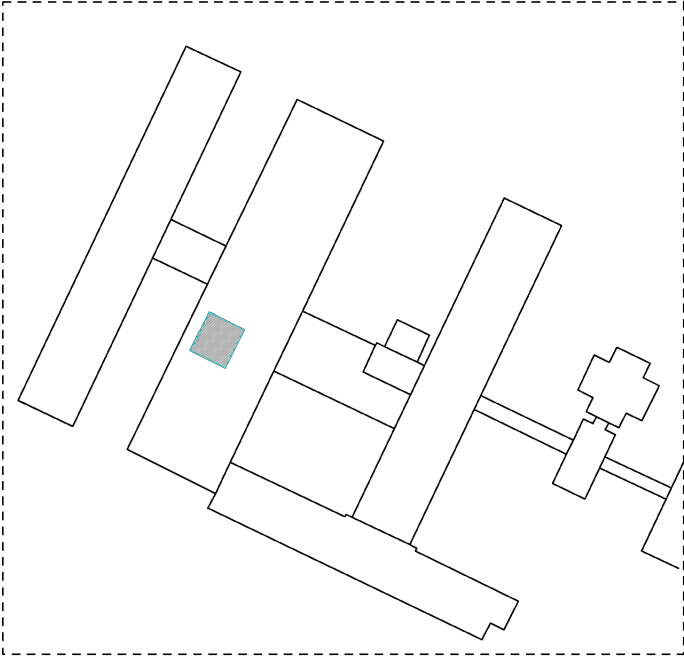


LOKALIZACJA:



- - PROJEKTOWANA NITKA INSTALACJI CT
- CT-2 (proj) - PROJEKTOWANY PION CT

- UWAGI :
- Instalację CT wykonać z rur stalowych czarnych łączonych na spaw.
 - Projektowaną nitkę CT poprowadzić od wymiennikowni (piwnica) do 3 kondygnacji gdzie zlokalizowane są wentylatory. Przewody prowadzone w istniejącym szachcie instalacyjnym, podwieszonych pod stropem.
 - Instalację włączyć do istniejącej belki rozdzielającej CT przez wspawanie króćca stalowego DN 32 mm. Króćce wyposażić w zawory odcinające.
 - Główne przewody rozprowadzające czynnik grzewczy zaizolować cieplnie otulinami termoizolacyjnymi.
 - Przed nagrzewnicami central wentylacyjnych wykonać obiegi wtórne.



INWESTOR:	SAMODZIELNY PUBLICZNY SZPITAL WOJEWÓDZKI IM. PAPIEŻA JANA PAWAŁ II W ZAMOSCIU AL. JANA PAWAŁA II 10, 22-400 ZAMOSC		
LOKALIZACJA:	DZIAŁKI EWID. NR: 84/7; 84/8 JEDNOSTKA EWID: 0001 MIASTO ZAMOSC OBREB: 0001 MIASTO ZAMOSC		
TYTUŁ OPRACOWANIA :	DOKUMENTACJA PROJEKTOWA NA ROZBUDOWE POPRZECZ PRZEBUDOWE VI PIĘTRA BLOKU A STRONA PRAWA I LEWA WRAZ Z HALLEM, II PIĘTRA BLOKU B STRONA LEWA ORAZ SALI C1 BLOKU OPERACYJNEGO II PIĘTRA BLOKU B DLA ODDZIAŁU NEUROLOGII, PODODZIAŁU UDAROWEGO, ODDZIAŁU WCZESNEJ REHABILITACJI POUDAROWEJ ORAZ PORADNI AOS NEUROLOGICZNEJ I NEUROCHIRURGICZNEJ		
TREŚĆ OPRACOWANIA:	PROJEKT BUDOWLANO-WYKONAWCZY II PIĘTRA BLOKU B STRONA LEWA RZUT PIWNICY - INSTALACJA CT	PODPIS:	
PROJEKTANT	MGR INZ. PAWEŁ GMYZ	LUB/0177/PWOS/10	
SPRAWDZAJĄCY	INŻ. MARIANNA MICHAŁKIEWICZ	UANB II 7342/68/93	
SPECJALNOŚĆ	SANITARNA	DATA 15.06.2018	SKALA 1 : 100 NR RYS. S-05